

中華民國115年度

新北市總預算

新北市政府教育局主管

新北市地方教育發展基金

新北市立老梅實驗小學

附屬單位預算之分預算

(非營業部分)

(法定版)

新北市立老梅實驗小學編

新北市立老梅實驗小學
新北市地方教育發展基金
目 次
中 華 民 國 115 年 度

一、業務計畫及預算說明.....	第	1	-	4	頁
二、預算主要表					
1、基金來源、用途及餘絀預計表.....	第	5	-	5	頁
2、基金來源、用途及餘絀預計表說明.....	第	6	-	6	頁
3、現金流量預計表.....	第	7	-	7	頁
三、預算明細表					
1、基金來源明細表.....	第	8	-	8	頁
2、基金用途明細表.....	第	9	-	11	頁
四、預算附表					
單位(或計畫)成本分析表.....	第	12	-	12	頁
五、預算參考表					
1、5年來主要業務計畫分析表.....	第	13	-	13	頁
2、員工人數彙計表.....	第	14	-	14	頁
3、用人費用彙計表-依人員別.....	第	16	-	17	頁
4、用人費用彙計表-依用途別.....	第	18	-	19	頁
5、各項費用彙計表.....	第	20	-	22	頁
六、附 錄					
1、預計平衡表.....	第	23	-	23	頁
2、資本資產明細表.....	第	24	-	24	頁

新 北 市 立 老 梅 實 驗 小 學
新 北 市 地 方 教 育 發 展 基 金

業 務 計 畫 及 預 算 說 明

中 華 民 國 115 年 度

壹、基金概況

一、設立宗旨及願景

- (一)本校依據「國民教育法」之規定辦理，以養成德、智、體、群、美五育均衡發展之健全國民為宗旨。
- (二)本校自 99 年度起依教育經費編列與管理法第 13 條規定設置「新北市地方教育發展基金」，以促進教育健全發展，提昇教育經費運用績效。

二、施政重點

- (一)培育五育兼備，多元性向發展之健全國民。
- (二)加強生活教育，引導人生正確價值方向和行為態度。
- (三)陶冶並平衡身心發展，促進並調和群己關係。
- (四)結合家長及社區資源，豐富教學活動並落實弱勢照顧以追求公平正義教育。
- (五)形塑優質化校園，發揮境教潛移默化功效。

三、組織概況

本校設置校長 1 人，綜理全校校務，下設教務處、總務處、學輔處、附設幼兒園及會計室等單位，員額編制教師 17 人、教保員 1 人、職員 3 人、工友 1 人、廚工 1 人，共計 24 人。

四、基金歸類及屬性

本基金係預算法第 4 條第 1 項第 2 款所定，特定收入來源，供特殊用途之特別收入基金，並編製附屬單位預算。

貳、業務計畫

單位：新臺幣千元

一、基金來源

來源別	本年度預算數	實施內容
財產收入	6	財產處分收入 2 千元、利息收入 4 千元。
政府撥入收入	28,274	公庫撥款收入 2,827 萬 4 千元。
規費收入	273	使用規費收入 27 萬 3 千元。
教學收入	474	學雜費收入 47 萬 4 千元。

二、基金用途

業務計畫	本年度預算數	實施內容
國民教育業務計畫	28,927	本年度預算編列 2,892 萬 7 千元，計有普通班 6 班、特教班 0.5 班、附設幼兒園 2 班，合計 8.5 班，學生人數 93 人；本計畫擬新購各科教學設備，充實各科教材，以提高教學效能，革新教學方法；辦理場地開放、藝文競賽、數位教學、科學推廣、學生輔導等項目，以期透過各項活動，強健學生身心體魄，增進學生生活智慧；配合校務推動行政處室支援工作，進而增進運作效能。
建築及設備業務計畫	300	本年度預算編列 30 萬元，計有營建及修建工程 20 萬元，辦理校舍設施設備整修相關工程；其他設備 10 萬元，辦理充實各項教學及辦公設備、充實學校館藏圖書。

參、預算概要

一、基金來源及用途之預計

(一)本年度基金來源 2,902 萬 7 千元，較上年度預算數 2,873 萬 7 千元，增加 29 萬，約 1.01%，主要係公庫撥款收入增加所致。

(二)本年度基金用途 2,922 萬 7 千元，較上年度預算數 2,883 萬 7 千元，增加 39 萬，約 1.35%，主要係用人費用增加所致。

二、基金餘絀之預計

本年度基金來源及用途相抵後，差短為 20 萬元，較上年度預算數 10 萬元，增加 10 萬元，約 100.00%，將移用以前基金餘額 10 萬元支應。

三、補辦預算事項：無。

肆、以前年度計畫實施成果概述

一、前（113）年度計畫實施成果概述：基金來源決算數 3,162 萬 329 元，基金用途決算數 3,091 萬 8,997 元，賸餘數 70 萬 1,332 元。

二、上年度已過期間（114 年 1 月 1 日至 6 月 30 日止）計畫實施成果概述：

(一)基金來源部分：財產收入 4,675 元、政府撥入收入 2,389 萬 7,932 元、規費收入 18 萬 755 元、教學收入 16 萬 5,900 元、其他收入 18 萬 9,467 元。

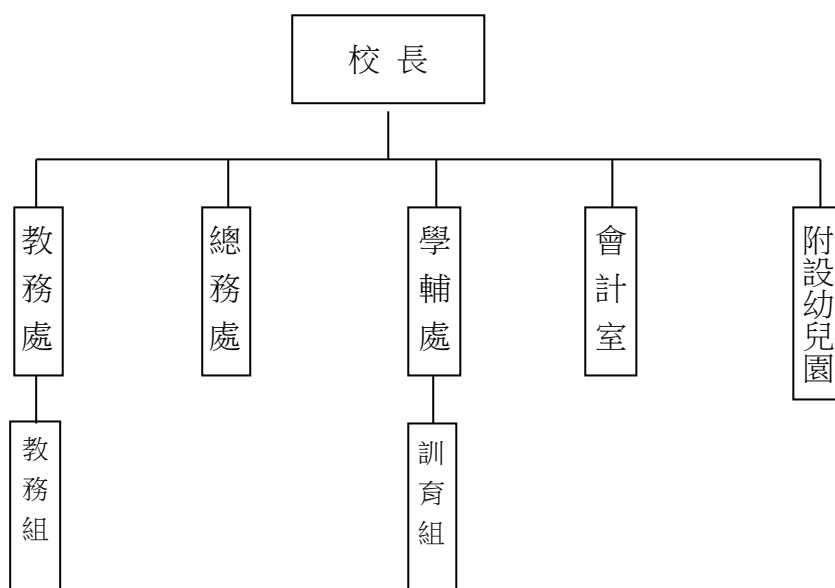
(二)基金用途部分：國民教育業務計畫 1,726 萬 262 元、建築及設備業務計畫 1 萬 7,915 元。

(三)總計 114 年上半年賸餘數 716 萬 552 元。

伍、組織系統圖

新北市立老梅實驗小學

組織系統圖



員額編制表																						
教育人員					公務人員											技工工友				編制員額總計		
總班級數	總教師人數	校長	教保員	專任運動教練	組長	幹事	護理師或護士	營養師	主任(人)	助理員(人)	書記(人)	人事管理員	主任(會)	佐理員(會)	會計員	留用人員	合計	技工	工友		廚工	合計
8.5	17	1	1			1	1								1		3		1	1	2	24

新北市立老梅實驗小學
 新北市地方教育發展基金
基金來源、用途及餘絀預計表
 中華民國115年度

單位：新臺幣千元

前年度決算數	項 目	本年度預算數	上年度預算數	比較增減(-)
31,620	基金來源	29,027	28,737	290
318	勞務收入	0	0	0
318	服務收入	0	0	0
25	財產收入	6	6	0
17	財產處分收入	2	2	0
8	利息收入	4	4	0
30,899	政府撥入收入	28,274	27,984	290
30,899	公庫撥款收入	28,274	27,984	290
0	規費收入	273	273	0
0	使用規費收入	273	273	0
348	教學收入	474	474	0
348	學雜費收入	474	474	0
31	其他收入	0	0	0
31	雜項收入	0	0	0
30,919	基金用途	29,227	28,837	390
30,832	國民教育計畫	28,927	28,637	290
30,832	國民小學教育	28,927	28,637	290
87	建築及設備計畫	300	200	100
0	營建及修建工程	200	0	200
0	交通及運輸設備	0	0	0
87	其他設備	100	200	-100
701	本期賸餘 (短絀-)	-200	-100	-100
914	期初基金餘額	1,515	864	651
0	解繳公庫	0	0	0
1,615	期末基金餘額	1,315	764	551

備註：

新北市立老梅實驗小學
新北市地方教育發展基金
基金來源、用途及餘絀預計表說明
中華民國 115 年度

壹、基金來源：

- 一、財產收入：本年度預算數為 6 千元，主要為財產報廢變賣收入 2 千元、專戶利息收入 4 千元。
- 二、政府撥入收入：本年度預算數為 2,827 萬 4 千元，主要為市庫撥款收入 2,827 萬 4 千元。
- 三、規費收入：本年度預算數為 27 萬 3 千元，主要為場地租借收入 27 萬 3 千元。
- 四、教學收入：本年度預算數為 47 萬 4 千元，主要為幼兒園學費 42 萬元、幼兒園學生活動費 5 萬 4 千元。

貳、基金用途：

- 一、國民教育業務計畫：本年度預算數為 2,892 萬 7 千元，主要擬新購各科教學設備，充實各科教材，以提高教學效能，革新教學方法；辦理場地開放、藝文競賽、數位教學、科學推廣、學生輔導等項目，以期透過各項活動，強健學生身心體魄，增進學生生活智慧；配合校務推動行政處室支援工作，進而增進運作效能。
- 二、建築及設備業務計畫：本年度預算數為 30 萬元，包括營建及修建工程 20 萬，主要係辦理校舍設施設備整修相關工程；其他設備 10 萬元，主要係辦理充實各項教學及辦公設備、充實學校館藏圖書。

新北市立老梅實驗小學
 新北市地方教育發展基金
現金流量預計表
 中華民國115年度

單位：新臺幣千元

項 目	預 算	數	說 明
業務活動之現金流量			
本期賸餘(短絀)		-200	
調整非現金項目		0	
流動資產淨減(淨增)		0	
流動負債淨增(淨減)		0	
業務活動之淨現金流入(流出)		-200	
其他活動之現金流量			
增加短期債務及其他負債		0	
增加其他負債		0	
增加其他資產		0	
增加其他資產		0	
其他活動之淨現金流入(流出)		0	
現金及約當現金之淨增(淨減)		-200	
期初現金及約當現金		7,472	
期末現金及約當現金		7,272	

註：

新北市立老梅實驗小學
 新北市地方教育發展基金
基金來源明細表
 中華民國 115 年度

單位：新臺幣千元

科目及業務項目	單位	預 算 數			說 明
		數量 (業務量)	利(費)率	金 額	
財產收入				6	
財產處分收入	年	1	2,000	2	財產報廢變賣收入
利息收入	期	2	2,000	4	專戶利息收入
政府撥入收入				28,274	
公庫撥款收入	年	1	28,274,000	28,274	市庫撥款收入
規費收入				273	
使用規費收入	年	1	269,000	269	場地租借(收支併列)-設置太陽光電發電系統獎勵金
使用規費收入	年	1	4,000	4	場地租借(收支併列)
教學收入				474	
學雜費收入	年	1	420,000	420	學費-幼兒園
學雜費收入	年	1	54,000	54	學生活動費(收支併列)-幼兒園
總 計：				29,027	

新北市立老梅實驗小學
 新北市地方教育發展基金
基金用途明細表
 中華民國115年度

單位：新臺幣千元

前年度 決算數	業務計畫及 用途別科目	本年度 預算數	上年度 預算數	計畫內容說明
30,832	53 國民教育計畫	28,927	28,637	
30,832	532 國民小學教育	28,927	28,637	
28,015	1 用人費用	25,628	25,457	
17,555	11 正式員額薪資	16,227	16,416	
595	113 職員薪金	0	0	
16,617		15,804	16,000	教職員薪資
343	114 工員工資	423	416	廚工薪資
1,493	12 聘僱及兼職人員薪資	296	307	
178	124 兼職人員酬金	200	200	兼代課鐘點費
1,315		0	0	
0		54	54	國小兼任輔導教師減課鐘點費
0		42	53	人事、主計兼職費
354	13 加(夜)班費	354	326	
354	134 未休假加班費	354	326	未休假加班費
3,509	15 獎金	3,686	3,616	
1,514	151 考績獎金	1,516	1,516	教職員工考績獎金
1,996	152 年終獎金	2,100	2,100	教職員工年終獎金
0	15Y 其他獎金	70	0	偏遠地區久任獎金
2,418	16 退休及卹償金	2,438	2,540	
186	161 職員退休及離職金	228	228	長期代理代課教師退職準備金
2,232		1,526	1,640	教職員退撫基金提撥
0		684	672	教職員退休金、撫慰金、獎勵金
2,687	18 福利費	2,627	2,252	
1,846	181 分擔員工保險費	1,795	1,795	教職員工公保、勞保、健保
29	183 傷病醫藥費	60	45	教職員工健康檢查費
207	18Y 其他福利費	192	192	教職員休假補助費(10日內)
606		580	220	公教人員各項補助(婚喪及生育補助、子女教育補助相關費用)
2,227	2 服務費用	2,741	2,617	
202	21 水電費	158	158	
0	212 工作場所電費	2	2	場地租借(收支併列)-電費
109		136	136	電費
80		0	0	
13	214 工作場所水費	20	20	水費
38	22 郵電費	85	85	
0	221 郵費	15	15	辦公費-郵資
38	222 電話費	70	70	辦公費-電話費
59	23 旅運費	66	70	
0	231 國內旅費	6	10	校外教學-國內旅費
59		60	60	小型學校差旅費
0	24 印刷裝訂與廣告費	6	6	
0	241 印刷及裝訂費	6	6	各項資料印刷及裝訂費
340	25 修理保養及保固費	675	662	

新北市立老梅實驗小學
新北市地方教育發展基金
基金用途明細表
中華民國115年度

單位：新臺幣千元

前年度 決算數	業務計畫及 用途別科目	本年度 預算數	上年度 預算數	計畫內容說明
114252 0 0 0 255 205257 20 0 1,49627 0276 29279 343 0 1,05527D 0 6927F 2128 3285 1828Y 0 7229 72291 5243 52432 359321 39 21 0 0 0 0 52323	<p style="text-align: center;">一般房屋修護費</p> <p style="text-align: center;">機械及設備修護費 雜項設備修護費</p> <p style="text-align: center;">一般服務費 佣金、匯費、經理費及 手續費 外包費</p> <p style="text-align: center;">計時與計件人員酬金</p> <p style="text-align: center;">體育活動費 專業服務費 講課鐘點、稿費、出席 審查及查詢費 其他專業服務費</p> <p style="text-align: center;">公共關係費 公共關係費 材料及用品費 用品消耗 辦公（事務）用品</p> <p style="text-align: center;">報章雜誌</p> <p style="text-align: center;">農業與園藝用品及環境 美化費</p>	150 2 269 50 20 20 164 1,650 0 0 60 312 204 1,005 69 29 0 18 11 72 72 462 462 0 0 6 15 54 63 216 5 50	151 2 269 50 20 20 150 1,535 0 0 60 312 204 890 69 29 0 18 11 72 72 463 463 0 0 6 15 54 63 216 7 50	<p>辦公房屋相關建物修繕</p> <p>場地租借(收支併列)-辦公房屋 相關建物修繕</p> <p>場地租借(收支併列)-設置太陽 光電發電系統獎勵金-房屋修繕 費</p> <p>各項機械及設備修繕</p> <p>飲水設備維護費</p> <p>校園AED維護費</p> <p>各項雜項設備修護費</p> <p>佣金、匯費、經理費及 手續費</p> <p>外包費</p> <p>校園保全服務費</p> <p>庶務性工作委外辦理費用</p> <p>小型自立午餐學校廚工補助-1 人</p> <p>校園門禁安全維護費-僱用專人 值勤2人薪資、保險、年終工作 獎金、退職準備金及健康檢查 費</p> <p>教職員工文康活動費</p> <p>講課鐘點、稿費、出席 審查及查詢費</p> <p>其他專業服務費</p> <p>公共關係費</p> <p>公共關係費</p> <p>首長特別費(6,000元*12月)</p> <p>材料及用品費</p> <p>用品消耗</p> <p>辦公（事務）用品</p> <p>辦公（事務）用品</p> <p>辦公及教學相關用品</p> <p>辦公費-辦公(事務)用之消耗及 非消耗品</p> <p>訂閱圖書、報紙及雜誌相關費 用</p> <p>校園綠美化及環境清潔衛生用 品</p>

新北市立老梅實驗小學
 新北市地方教育發展基金
基金用途明細表
 中華民國115年度

單位：新臺幣千元

前年度 決算數	業務計畫及 用途別科目	本年度 預算數	上年度 預算數	計畫內容說明
10324	化學藥劑與實驗用品	10	10	教學實驗用品
0328	醫療用品(非醫療院所 使用)	0	0	
2		2	2	健康中心衛生保健費
3532Y	其他用品消耗	18	17	運動會相關經費
6		3	3	特教班教材編輯費
0		3	3	特教班常年事務費
0		17	17	社團活動經費
667	會費、捐助、補助、分 攤、照護、救濟與交流活 動費	96	100	
171	會費	1	1	
1713	職業團體會費	1	1	護理師護士公會會費
1172	捐助、補助與獎助	58	56	
6726	獎助學員生給與	0	0	
0		10	6	國小低收入戶學生助學金
0		23	25	低收入戶、中低收入戶、身心 障礙及家庭突遭變故學生午餐 補助
572Y	其他捐助、補助與獎助	2	2	幼兒園兒童節禮物
0		4	4	國小兒童節禮物
0		19	19	教師節紀念品
5474	補貼、獎勵、慰問、照 護與救濟	37	43	
19743	獎勵費用	0	0	
9		0	0	
0		13	19	資深優良教師獎勵金
24744	慰問、照護及濟助金	24	24	退休(職)人員三節慰問金
2		0	0	
875M	建築及設備計畫	300	200	
05M2	營建及修建工程	200	0	
05	購建固定資產、無形資 產、非理財目的之長期投 資及營舍與設施工程支出	200	0	
051	購建固定資產	200	0	
0513	擴充改良房屋建築及設 備	200	0	校舍設施設備整修相關工程
875M4	其他設備	100	200	
875	購建固定資產、無形資 產、非理財目的之長期投 資及營舍與設施工程支出	100	200	
8751	購建固定資產	100	200	
0516	購置雜項設備	0	100	
87		10	10	充實學校館藏圖書

新北市立老梅實驗小學
 新北市地方教育發展基金
基金用途明細表
 中華民國115年度

單位：新臺幣千元

前年度 決算數	業務計畫及 用途別科目		本年度 預算數	上年度 預算數	計畫內容說明
30,919	0516	購置雜項設備 總計	90 29,227	90 28,837	充實各項教學及辦公設備

新北市立老梅實驗小學
 新北市地方教育發展基金
單位（或計畫）成本分析表
 中華民國 115 年度

單位：新臺幣千元

計 畫 別	單位	單位成本 (元)或 平均利 (費)率	數量	預 算 數	說 明
國民教育計畫				28,927	
國民小學教育				28,927	
建築及設備計畫				300	
營建及修建工程				200	
其他設備				100	
合 計				29,227	

新北市立老梅實驗小學
 新北市地方教育發展基金
 5年來主要業務計畫分析表

中華民國 115 年度

單位：新臺幣千元

年 度 及 項 目	單位	數量	單位成 本(元)或平 均利(費)率	預 (決) 算 數	說 明
本年度預算數				29,227	
國民教育計畫				28,927	
建築及設備計畫				300	
上年度預算數				28,837	
國民教育計畫				28,637	
建築及設備計畫				200	
前年度決算數				30,919	
國民教育計畫				30,832	
建築及設備計畫				87	
112年度決算數				30,924	
國民教育計畫				30,820	
建築及設備計畫				104	
111年度決算數				28,572	
國民教育計畫				28,137	
建築及設備計畫				435	

新北市立老
 新北市地方
用人費用
 中華民國

科 目	正式員 額薪資	聘僱人 員薪資	加(夜) 班費	津 貼	獎 金			退休及
					年終獎金	考績獎金	其他	退休金
總 計	16,227		354		2,100	1,516	70	2,438
國民教育計畫	16,227		354		2,100	1,516	70	2,438
正式人員	16,227		354		2,100	1,516	70	1,754
兼任人員								
其他人員								684

1、「計時與計件人員酬金」：僱用專人值勤1005千元、自立午餐及幼兒園廚工204千元。

2、考績獎金：依公務人員考績法第7、8、12條暨公立高級中等以下學校教師成績考核辦法第4條等規定，預算人數22人，預算金額為1,516千元。年終獎金：依據行政院各年度訂定之軍公教人員年終工作獎金發給注意事項，預算人數23人，預算金額為2,100千元。

梅實驗小學
教育發展基金
彙計表
115年度

單位：新臺幣千元

卹償金	資遣費	福 利 費				提繳費	合 計	兼任人員 用人費用	總 計
		分擔保 險費	傷病醫 藥費	提撥福 利金	其他				
		1,795	60		772		25,332	296	25,628
		1,795	60		772		25,332	296	25,628
		1,795	60		772		24,648		24,648
								296	296
							684		684

新北市立老
 新北市地方
用人費用
 中華民國

科 目	正式員 額薪資	聘僱人 員薪資	加(夜) 班費	津 貼	獎 金			退休及
					年終獎金	考績獎金	其他	退休金
總 計	16,227		354		2,100	1,516	70	2,438
國民教育計畫	16,227		354		2,100	1,516	70	2,438
職員薪金	15,804							
工員工資	423							
兼職人員酬金								
未休假加班費			354					
考績獎金						1,516		
年終獎金					2,100			
其他獎金							70	
職員退休及離職金								2,438
分擔員工保險費								
傷病醫藥費								
其他福利費								

1、「計時與計件人員酬金」：僱用專人值勤1005千元、自立午餐及幼兒園廚工204千元。

2、考績獎金：依公務人員考績法第7、8、12條暨公立高級中等以下學校教師成績考核辦法第4條等規定，預算人數22人，預算金額為1,516千元。年終獎金：依據行政院各年度訂定之軍公教人員年終工作獎金發給注意事項，預算人數23人，預算金額為2,100千元。

梅實驗小學
教育發展基金
彙計表
115年度

單位：新臺幣千元

卹償金	資遣費	福 利 費				提繳費	合 計	兼任人員 用人費用	總 計
		分擔保 險費	傷病醫 藥費	提撥福 利金	其他				
		1,795	60		772		25,332	296	25,628
		1,795	60		772		25,332	296	25,628
							15,804		15,804
							423		423
								296	296
							354		354
							1,516		1,516
							2,100		2,100
							70		70
							2,438		2,438
		1,795					1,795		1,795
			60				60		60
					772		772		772

新北市立老梅實驗小學
新北市地方教育發展基金
各項費用彙計表
中華民國115年度

單位：新臺幣千元

前年度 決算數	上年度 預算數	科目	本年度預算數			
			合計	國民教育計畫	建築及設備計畫	
28,015	25,457	用人費用	25,628	25,628	0	
17,555	16,416	正式員額薪資	16,227	16,227	0	
17,212	16,000	職員薪金	15,804	15,804	0	
343	416	工員工資	423	423	0	
1,493	307	聘僱及兼職人員薪資	296	296	0	
1,493	307	兼職人員酬金	296	296	0	
354	326	加(夜)班費	354	354	0	
354	326	未休假加班費	354	354	0	
3,509	3,616	獎金	3,686	3,686	0	
1,514	1,516	考績獎金	1,516	1,516	0	
1,996	2,100	年終獎金	2,100	2,100	0	
		其他獎金	70	70	0	
2,418	2,540	退休及卹償金	2,438	2,438	0	
2,418	2,540	職員退休及離職金	2,438	2,438	0	
2,687	2,252	福利費	2,627	2,627	0	
1,846	1,795	分擔員工保險費	1,795	1,795	0	
29	45	傷病醫藥費	60	60	0	
812	412	其他福利費	772	772	0	
2,227	2,617	服務費用	2,741	2,741	0	
202	158	水電費	158	158	0	
189	138	工作場所電費	138	138	0	
13	20	工作場所水費	20	20	0	
38	85	郵電費	85	85	0	
	15	郵費	15	15	0	
38	70	電話費	70	70	0	
59	70	旅運費	66	66	0	
59	70	國內旅費	66	66	0	
	6	印刷裝訂與廣告費	6	6	0	
	6	印刷及裝訂費	6	6	0	
340	662	修理保養及保固費	675	675	0	

新北市立老梅實驗小學
新北市地方教育發展基金
各項費用彙計表
中華民國115年度

單位：新臺幣千元

前年度 決算數	上年度 預算數	科目	本年度預算數			
			合計	國民教育計畫	建築及設備計畫	
114	422	一般房屋修護費	421	421	0	
	50	機械及設備修護費	50	50	0	
225	190	雜項設備修護費	204	204	0	
1,496	1,535	一般服務費	1,650	1,650	0	
		佣金、匯費、經理費及手續費	0	0	0	
372	372	外包費	372	372	0	
1,055	1,094	計時與計件人員酬金	1,209	1,209	0	
69	69	體育活動費	69	69	0	
21	29	專業服務費	29	29	0	
3		講課鐘點、稿費、出席審查及查詢費	0	0	0	
18	29	其他專業服務費	29	29	0	
72	72	公共關係費	72	72	0	
72	72	公共關係費	72	72	0	
524	463	材料及用品費	462	462	0	
524	463	用品消耗	462	462	0	
419	354	辦公(事務)用品	354	354	0	
	7	報章雜誌	5	5	0	
52	50	農業與園藝用品及環境美化費	50	50	0	
10	10	化學藥劑與實驗用品	10	10	0	
2	2	醫療用品(非醫療院所使用)	2	2	0	
41	40	其他用品消耗	41	41	0	
87	200	購建固定資產、無形資產、非理財目的之長期投資及營舍與設施工程支出	300	0	300	
87	200	購建固定資產	300	0	300	

新北市立老梅實驗小學
新北市地方教育發展基金
各項費用彙計表
中華民國115年度

單位：新臺幣千元

前年度 決算數	上年度 預算數	科目	本年度預算數			
			合計	國民教育計畫	建築及設備計畫	
		擴充改良房屋建築及設備	200	0	200	
87	200	購置雜項設備	100	0	100	
66	100	會費、捐助、補助、分攤、照護、救濟與交流活動費	96	96	0	
1	1	會費	1	1	0	
1	1	職業團體會費	1	1	0	
11	56	捐助、補助與獎助	58	58	0	
6	31	獎助學員生給與	33	33	0	
5	25	其他捐助、補助與獎助	25	25	0	
54	43	補貼、獎勵、慰問、照護與救濟	37	37	0	
28	19	獎勵費用	13	13	0	
26	24	慰問、照護及濟助金	24	24	0	
30,919	28,837	合計	29,227	28,927	300	

新北市立老梅實驗小學
新北市地方教育發展基金
預計平衡表
中華民國115年12月31日

單位：新臺幣千元

113年12月31日 實 際 數	科 目	115年12月31日 預 計 數	114年12月31日 預 計 數	比較增減
8,031	資 產 合 計	7,731	7,931	-200
8,031	資 產	7,731	7,931	-200
7,572	流動資產	7,272	7,472	-200
7,572	現金	7,272	7,472	-200
7,572	銀行存款	7,272	7,472	-200
0	應收款項	0	0	0
0	應收收益	0	0	0
0	預付款項	0	0	0
0	預付費用	0	0	0
0	投資、長期應收款 項、貸墊款及準備金	0	0	0
0	準備金	0	0	0
0	退休及離職準備 金	0	0	0
460	其他資產	460	460	0
460	什項資產	460	460	0
460	暫付及待結轉帳 項	460	460	0
195,556	代管資產	195,556	195,556	0
-195,556	應付代管資產	-195,556	-195,556	0
6,416	負 債	6,416	6,416	0
6,055	流動負債	6,055	6,055	0
6,055	應付款項	6,055	6,055	0
6,055	應付代收款	6,055	6,055	0
0	應付費用	0	0	0
361	其他負債	361	361	0
361	什項負債	361	361	0
361	存入保證金	361	361	0
0	應付退休及離職 金	0	0	0
0	暫收及待結轉帳 項	0	0	0
1,615	基金餘額	1,315	1,515	-200
1,615	基金餘額	1,315	1,515	-200
1,615	基金餘額	1,315	1,515	-200
1,615	累積餘額	1,315	1,515	-200
8,031	負債及基金餘額合計	7,731	7,931	-200

信託代理與保證資產
保管品
保證品

95 信託代理與保證負債
0 應付保管品
95 應付保證品

95
0
95

新北市立老梅實驗小學
 新北市地方教育發展基金

資本資產明細表

中華民國115年度

單位：新臺幣千元

項 目	取得成本 (期初餘額)	以前年度 累計折舊/ 長期投資 評價	本 年 度 變 動				本年度累 計折舊/長 期投資評 價變動數	期末餘額	
			增 加		減 少				主要增減 原因說明
			金 額	類 型	金 額	類 型			
非理財目的之長期投資									
土地									
土地改良物	192	190						2	
房屋及建築	6,131	6,070	200	(1)			40	221	
機械及設備	6,091	5,358					272	461	
交通及運輸設備	669	497					101	70	
雜項設備	11,138	8,740	100	(1)			1,279	1,220	
購建中固定資產									
租賃資產									
租賃權益改良									
電腦軟體	20				13	(11)		7	
權利									
發展中之無形資產									
其他無形資產									
遞耗資產									
其他									
合計	24,241	20,855	300		13		1,692	1,981	

註：