

中華民國114年度

新 北 市 總 預 算 案

新北市政府教育局主管

新北市地方教育發展基金
新北市立老梅實驗小學

附屬單位預算之分預算
(非營業部分)

新北市立老梅實驗小學編

新北市立老梅實驗小學
新北市地方教育發展基金
目 次
中 華 民 國 114 年度

一、業務計畫及預算說明.....	第	1	-	4	頁
二、預算主要表					
1、基金來源、用途及餘絀預計表.....	第	5	-	5	頁
2、基金來源、用途及餘絀預計表說明.....	第	6	-	6	頁
3、現金流量預計表.....	第	7	-	7	頁
三、預算明細表					
1、基金來源明細表.....	第	8	-	8	頁
2、基金用途明細表.....	第	9	-	11	頁
四、預算附表					
單位(或計畫)成本分析表.....	第	12	-	12	頁
五、預算參考表					
1、5年來主要業務計畫分析表.....	第	13	-	13	頁
2、員工人數彙計表.....	第	14	-	14	頁
3、用人費用彙計表-依人員別.....	第	16	-	17	頁
4、用人費用彙計表-依用途別.....	第	18	-	19	頁
5、各項費用彙計表.....	第	20	-	22	頁
六、附 錄					
1、預計平衡表.....	第	23	-	23	頁
2、資本資產明細表.....	第	24	-	24	頁

新 北 市 立 老 梅 實 驗 小 學

新 北 市 地 方 教 育 發 展 基 金

業務計畫及預算說明

中華民國 114 年度

壹、基金概況

一、設立宗旨及願景

- (一)本校依據「國民教育法」之規定辦理，以養成德、智、體、群、美五育均衡發展之健全國民為宗旨。
- (二)本校自 99 年度起依教育經費編列與管理法第 13 條規定設置「新北市地方教育發展基金」，以促進教育健全發展，提昇教育經費運用績效。

二、施政重點

- (一)培育五育兼備，多元性向發展之健全國民。
- (二)加強生活教育，引導人生正確價值方向和行為態度。
- (三)陶冶並平衡身心發展，促進並調和群己關係。
- (四)結合家長及社區資源，豐富教學活動並落實弱勢照顧以追求公平正義教育。
- (五)形塑優質化校園，發揮境教潛移默化功效。

三、組織概況

本校設置校長 1 人，綜理全校校務，下設教務處、總務處、學輔處、附設幼兒園及會計室等單位，員額編制教師 17 人、教保員 1 人、職員 3 人、工友 1 人、廚工 1 人，共計 24 人。

四、基金歸類及屬性

本基金係預算法第 4 條第 1 項第 2 款所定，特定收入來源，供特殊用途之特別收入基金，並編製附屬單位預算。

貳、業務計畫

單位：新臺幣千元

一、基金來源

來源別	本年度預算數	實施內容
財產收入	6	財產處分收入 2 千元、利息收入 4 千元。
政府撥入收入	27,984	公庫撥款收入 2,798 萬 4 千元。
規費收入	273	使用規費收入 27 萬 3 千元。
教學收入	474	學雜費收入 47 萬 4 千元。

二、基金用途

業務計畫	本年度預算數	實施內容
國民教育業務計畫	28,637	本年度預算編列 2,863 萬 7 千元，計有普通班 6 班、特教班 0.5 班、附設幼兒園 2 班，合計 8.5 班，學生人數 88 人；本計畫擬新購各科教學設備，充實各科教材，以提高教學效能，革新教學方法；辦理場地開放、藝文競賽、數位教學、科學推廣、學生輔導等項目，以期透過各項活動，強健學生身心體魄，增進學生生活智慧；配合校務推動行政處室支援工作，進而增進運作效能。
建築及設備業務計畫	200	本年度預算編列 20 萬元，計有其他設備 20 萬元，辦理充實各項教學及辦公設備。

參、預算概要

一、基金來源及用途之預計

(一)本年度基金來源 2,873 萬 7 千元，較上年度預算數 2,902 萬元，減少 28 萬 3 千元，約 0.98%，主要係公庫撥款收入減少所致。

(二)本年度基金用途 2,883 萬 7 千元，較上年度預算數 2,907 萬元，減少 23 萬 3 千元，約 0.80%，主要係用人費用減少所致。

二、基金餘絀之預計

本年度基金來源及用途相抵後，差短為 10 萬元，較上年度預算數 5 萬元，增加 5 萬元，約 100%，將移用以前基金餘額 10 萬元支應。

三、補辦預算事項：無。

肆、以前年度計畫實施成果概述

一、前（112）年度計畫實施成果概述：基金來源決算數 3,101 萬 2,949 元，基金用途決算數 3,092 萬 4,358 元，賸餘數 8 萬 8,591 元。

二、上年度已過期間（113 年 1 月 1 日至 6 月 30 日止）計畫實施成果概述：

(一)基金來源部分：勞務收入 800 元、財產收入 3,501 元、政府撥入收入 2,130 萬 2,965 元、教學收入 17 萬 3,800 元、其他收入 9,651 元。

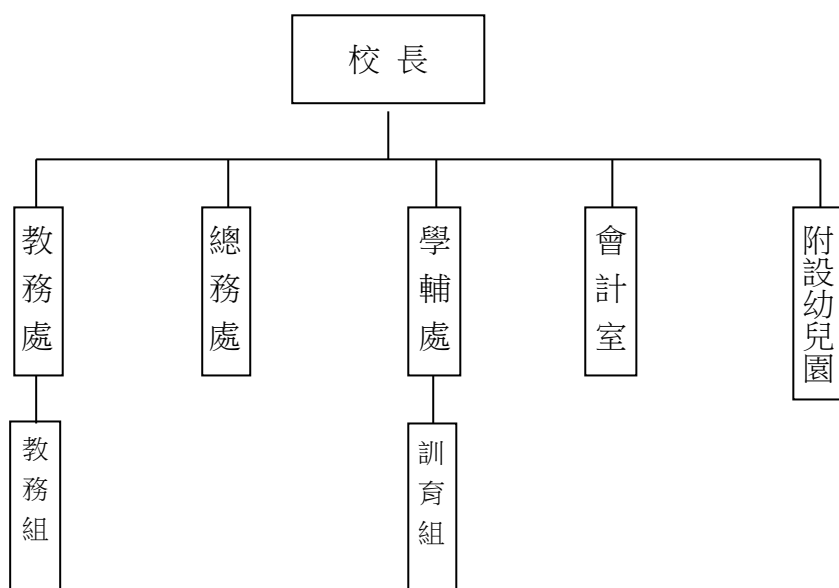
(二)基金用途部分：國民教育業務計畫 1,759 萬 7,279 元、建築及設備業務計畫 1 萬 7,713 元。

(三)總計 113 年上半年賸餘數 387 萬 5,725 元。

伍、組織系統圖

新北市立老梅實驗小學

組 織 系 統 圖



教育人員					公務人員												技工工友				編 制 員 額 總 計	
總 班 級 數	總 教 師 人 數	校 長	教 保 員	專 任 運 動 教 練	組 長	幹 事	護 理 師 或 護 士	營 養 師	主 任 (人)	助 理 員 (人)	書 記 (人)	人 事 管 理 員	主 任 (會)	佐 理 員 (會)	會 計 員	留 用 人 員	合 計	技 工	工 友	廚 工		合 計
8.5	17	1	1			1	1								1		3		1	1	2	24

新北市立老梅實驗小學
 新北市地方教育發展基金
基金來源、用途及餘絀預計表
 中華民國114年度

單位：新臺幣千元

前年度決算數	項 目	本年度預算數	上年度預算數	比較增減(一)
31,013	基金來源	28,737	29,020	-283
0	徵收及依法分配收入	0	0	0
0	違規罰款收入	0	0	0
679	勞務收入	0	273	-273
679	服務收入	0	273	-273
5	財產收入	6	6	0
0	財產處分收入	2	2	0
0	權利金收入	0	0	0
5	利息收入	4	4	0
0	其他財產收入	0	0	0
29,950	政府撥入收入	27,984	28,267	-283
29,950	公庫撥款收入	27,984	28,267	-283
0	政府其他撥入收入	0	0	0
0	規費收入	273	0	273
0	使用規費收入	273	0	273
379	教學收入	474	474	0
379	學雜費收入	474	474	0
0	其他收入	0	0	0
0	雜項收入	0	0	0
30,924	基金用途	28,837	29,070	-233
30,820	國民教育計畫	28,637	28,920	-283
30,820	國民小學教育	28,637	28,920	-283
104	建築及設備計畫	200	150	50
0	營建及修建工程	0	0	0
0	交通及運輸設備	0	0	0
104	其他設備	200	150	50
89	本期賸餘（短絀－）	-100	-50	-50
825	期初基金餘額	864	675	189
0	解繳公庫	0	0	0
914	期末基金餘額	764	625	139

備註：

新北市立老梅實驗小學
新北市地方教育發展基金
基金來源、用途及餘絀預計表說明
中華民國 114 年度

壹、基金來源：

- 一、財產收入：本年度預算數為 6 千元，主要為財產報廢變賣收入 2 千元、專戶利息收入 4 千元。
- 二、政府撥入收入：本年度預算數為 2,798 萬 4 千元，主要為市庫撥款收入 2,798 萬 4 千元。
- 三、規費收入：本年度預算數為 27 萬 3 千元，主要為場地租借收入 27 萬 3 千元。
- 四、教學收入：本年度預算數為 47 萬 4 千元，主要為幼兒園學費 42 萬元、幼兒園學生活動費 5 萬 4 千元。

貳、基金用途：

- 一、國民教育業務計畫：本年度預算數為 2,863 萬 7 千元，主要擬新購各科教學設備，充實各科教材，以提高教學效能，革新教學方法；辦理場地開放、藝文競賽、數位教學、科學推廣、學生輔導等項目，以期透過各項活動，強健學生身心體魄，增進學生生活智慧；配合校務推動行政處室支援工作，進而增進運作效能。
- 二、建築及設備業務計畫：本年度預算數為 20 萬元，包括其他設備 20 萬元，主要係辦理充實各項教學及辦公設備。

新
北
市
立
老
梅
實
驗
小
學
新
北
市
地
方
教
育
發
展
基
金
現
金
流
量
預
計
表
中
華
民
國
114
年
度

單位：新臺幣千元

項	目	預	算	數	說	明
業務活動之現金流量						
本期賸餘(短絀)				-100		
調整非現金項目				0		
流動資產淨減(淨增)				0		
流動負債淨增(淨減)				0		
業務活動之淨現金流入(流出)				-100		
其他活動之現金流量						
增加短期債務及其他負債				0		
增加其他負債				0		
增加其他資產				0		
增加其他資產				0		
其他活動之淨現金流入(流出)				0		
現金及約當現金之淨增(淨減)				-100		
期初現金及約當現金				4,887		
期末現金及約當現金				4,787		

註：

新北市立老梅實驗小學
新北市地方教育發展基金
基金來源明細表
中 華 民 國 114年 度

單位：新臺幣千元

科目及業務項目	單 位	預 算 數			說 明
		數量 (業務量)	利(費)率	金 額	
財產收入				6	
財產處分收入	年	1	2,000	2	財產報廢變賣收入
利息收入	期	2	2,000	4	專戶利息收入
政府撥入收入				27,984	
公庫撥款收入	年	1	27,984,000	27,984	市庫撥款收入
規費收入				273	
使用規費收入	年	1	4,000	4	場地租借(收支併列)
使用規費收入	年	1	269,000	269	場地租借(收支併列)-設置太陽能光電發電系統獎勵金
教學收入				474	
學雜費收入	年	1	54,000	54	學生活動費(收支併列)-幼兒園
學雜費收入	年	1	420,000	420	學費-幼兒園
總 計：				28,737	

新北市立老梅實驗小學
 新北市地方教育發展基金
基金用途明細表
 中華民國114年度

單位：新臺幣千元

前年度 決算數	業務計畫及 用途別科目	本年度 預算數	上年度 預算數	計畫內容說明
30,820	53 國民教育計畫	28,637	28,920	
30,820	532 國民小學教育	28,637	28,920	
27,707	1 用人費用	25,457	25,724	
17,109	11 正式員額薪資	16,416	16,416	
16,132	113 職員薪金	16,000	16,000	教職員薪資
579		0	0	
398	114 工員工資	416	416	工友薪資
1,567	12 聘僱及兼職人員薪資	307	307	
251	124 兼職人員酬金	200	200	兼代課鐘點費
1,200		0	0	
116		0	0	
0		53	53	人事、主計兼職費
0		54	54	國小兼任輔導教師減課鐘點費
326	13 加（夜）班費	326	333	
326	134 未休假加班費	326	333	未休假加班費
3,809	15 獎金	3,616	4,016	
1,622	151 考績獎金	1,516	1,516	教職員工考績獎金
2,187	152 年終獎金	2,100	2,500	教職員工年終獎金
2,400	16 退休及卹償金	2,540	2,407	
152	161 職員退休及離職金	228	228	長期代理代課教師退職準備金
2,248		1,640	1,477	教職員退撫基金提撥
0		672	702	教職員退休金、撫慰金、獎勵金
2,497	18 福利費	2,252	2,245	
1,771	181 分擔員工保險費	1,795	1,795	教職員工公保、勞保、健保
21	183 傷病醫藥費	45	38	教職員健康檢查費
142	18Y 其他福利費	192	192	教職員休假補助費(10日內)
563		220	220	公教人員各項補助(婚喪及生育補助、子女教育補助相關費用)
2,556	2 服務費用	2,617	2,656	
165	21 水電費	158	238	
0	212 工作場所電費	0	80	
150		136	136	電費
0		2	2	場地租借(收支併列)-電費
16	214 工作場所水費	20	20	水費
37	22 郵電費	85	85	
0	221 郵費	15	15	辦公費-郵資
37	222 電話費	70	70	辦公費-電話費
24	23 旅運費	70	70	
8	231 國內旅費	10	10	校外教學-國內旅費
16		60	60	小型學校差旅費
27	24 印刷裝訂與廣告費	6	10	
27	241 印刷及裝訂費	6	10	各項資料印刷及裝訂費
907	25 修理保養及保固費	662	662	

新北市立老梅實驗小學
 新北市地方教育發展基金
基金用途明細表
 中華民國114年度

單位：新臺幣千元

前年度 決算數	業務計畫及 用途別科目	本年度 預算數	上年度 預算數	計畫內容說明
13252	一般房屋修護費	151	151	辦公房屋相關建物修繕
290		2	2	場地租借(收支併列)-辦公房屋 相關建物修繕
0		269	269	場地租借(收支併列)-設置太陽 能光電發電系統獎勵金-房屋修 繕費
244254	其他建築修護費	0	0	
0255	機械及設備修護費	50	50	各項機械及設備修繕
263257	雜項設備修護費	20	20	飲水設備維護費
0		20	20	校園AED維護費
98		0	0	
0		150	150	各項雜項設備修護費
1,25727	一般服務費	1,535	1,501	
1276	佣金、匯費、經理費及 手續費	0	0	
372279	外包費	60	60	校園保全服務費
0		312	312	庶務性工作委外辦理費用
81827D	計時與計件人員酬金	204	204	小型自立午餐學校廚工補助-1 人
20		0	0	
0		890	856	校園門禁安全維護費-僱用專人 值勤2人薪資、保險、年終工作 獎金及退職準備金
4627F	體育活動費	69	69	教職員工文康活動費
6728	專業服務費	29	18	
4288	委託考選訓練費	0	0	
1828Y	其他專業服務費	18	18	校園環境維護費用
0		11	0	飲水機水質檢測費用
45		0	0	
7229	公共關係費	72	72	
72291	公共關係費	72	72	首長特別費(6,000元*12月)
5123	材料及用品費	463	464	
51232	用品消耗	463	464	
342321	辦公(事務)用品	0	0	
21		6	6	推動學校健康促進政策經費
43		0	0	
0		54	54	學生活動費(收支併列)-教學相 關用品
0		15	15	電腦設備及維護管理費
0		63	63	辦公及教學相關用品
0		216	216	辦公費-辦公(事務)用之消耗及 非消耗品
4322	報章雜誌	7	7	訂閱圖書、報紙及雜誌相關費 用

新北市立老梅實驗小學
 新北市地方教育發展基金
基金用途明細表
 中華民國114年度

單位：新臺幣千元

前年度 決算數	業務計畫及 用途別科目	本年度 預算數	上年度 預算數	計畫內容說明
50323	農業與園藝用品及環境美化費	50	50	校園綠美化及環境清潔衛生用品
8324	化學藥劑與實驗用品	10	10	教學實驗用品
2328	醫療用品(非醫療院所使用)	2	2	健康中心衛生保健費
732Y	其他用品消耗	3	3	特教班教材編輯費
35		17	17	社團活動經費
0		3	3	特教班常年事務費
0		17	18	運動會相關經費
467	會費、捐助、補助、分攤、照護、救濟與交流活動費	100	76	
271	會費	1	1	
2713	職業團體會費	1	1	護理師護士公會會費
2672	捐助、補助與獎助	56	32	
3726	獎助學員生給與	25	0	低收入戶、中低收入戶、身心障礙及家庭突遭變故學生午餐補助
0		6	6	國小低收入戶學生助學金
2372Y	其他捐助、補助與獎助	2	2	幼兒園兒童節禮物
0		4	4	國小兒童節禮物
0		19	20	教師節紀念品
1874	補貼、獎勵、慰問、照護與救濟	43	43	
0743	獎勵費用	19	19	資深優良教師獎勵金
18744	慰問、照護及濟助金	24	24	退休(職)人員三節慰問金
1045M	建築及設備計畫	200	150	
1045M4	其他設備	200	150	
1045	購建固定資產、無形資產、非理財目的之長期投資及營舍與設施工程支出	200	150	
10451	購建固定資產	200	150	
36514	購置機械及設備	0	0	
64516	購置雜項設備	10	10	充實學校館藏圖書
4		100	50	充實各項教學及辦公設備
0		90	90	充實各項教學及辦公設備
30,924	總 計	28,837	29,070	

新北市立老梅實驗小學
 新北市地方教育發展基金
 單位（或計畫）成本分析表
 中華民國 114 年度

單位：新臺幣千元

計 畫 別	單位	單位成本 (元)或 平 均 利 (費) 率	數量	預 算 數	說 明
國民教育計畫				28,637	
國民小學教育				28,637	
建築及設備計畫				200	
其他設備				200	
合 計				28,837	

新北市立老梅實驗小學
 新北市地方教育發展基金
 5 年來主要業務計畫分析表

中 華 民 國 114 年 度

單位：新臺幣千元

年 度 及 項 目	單位	數量	單位成 本(元)或平 均利(費)率	預（決）算 數	說 明
本年度預算數				28,837	
國民教育計畫				28,637	
建築及設備計畫				200	
上年度預算數				29,070	
國民教育計畫				28,920	
建築及設備計畫				150	
前年度決算數				30,924	
國民教育計畫				30,820	
建築及設備計畫				104	
111年度決算數				28,572	
國民教育計畫				28,137	
建築及設備計畫				435	
110年度決算數				26,130	
國民教育計畫				25,930	
建築及設備計畫				200	

單位:人

註1：1.聘用及約僱人員係指基金按其法定組織編制，依「聘用人員聘用條例」及「行政院與所屬中央及地方各機關 約僱人員僱用辦法」規定聘用或約僱之人員，非依前開規定之聘僱人員，概不列入本表。
2.其他兼任人員係指有關機關兼辦基金業務之現職人員，應說明領有兼職酬金之人數。

註2：僱用專人值勤2人、自立午餐及幼兒園廚工1人。

本頁空白

新
北
市
立
老
人
福
利
局
新
北
市
地
方
公
立
人
員
用
人
費
用
中
華
民
國

科 目	正式員額薪資	聘僱人員薪資	加(夜)班費	津 貼	獎 金			退休及
					年終獎金	考績獎金	其他	退休金
總 計	16,416		326		2,100	1,516		2,540
國民教育計畫	16,416		326		2,100	1,516		2,540
正式人員	16,416		326		2,100	1,516		1,868
兼任人員								
其他人員								672

1、「計時與計件人員酬金」：僱用專人值勤890千元、自立午餐及幼兒園廚工204千元。

2、考績獎金：依公務人員考績法第7、8、12條暨公立高級中等以下學校教師成績考核辦法第4條等規定，預算人數22人，預算金額為1,516千元。年終獎金：依據行政院各年度訂定之軍公教人員年終工作獎金發給注意事項，預算人數23人，預算金額為2,100千元。

梅實驗小學
教育發展基金
彙計表
114年度

單位：新臺幣千元

[illegible]

新北市立老
新北市地方
用人費用
中華民國

科 目	正式員 額薪資	聘僱人 員薪資	加(夜) 班費	津 貼	獎 金			退休及
					年終獎金	考績獎金	其他	退休金
總 計	16,416		326		2,100	1,516		2,540
國民教育計畫	16,416		326		2,100	1,516		2,540
職員薪金	16,000							
工員工資	416							
兼職人員酬金								
未休假加班費			326					
考績獎金						1,516		
年終獎金					2,100			
職員退休及離職金								2,540
分擔員工保險費								
傷病醫藥費								
其他福利費								

1、「計時與計件人員酬金」：僱用專人值勤890千元、自立午餐及幼兒園廚工204千元。

2、考績獎金：依公務人員考績法第7、8、12條暨公立高級中等以下學校教師成績考核辦法第4條等規定，預算人數22人，預算金額為1,516千元。年終獎金：依據行政院各年度訂定之軍公教人員年終工作獎金發給注意事項，預算人數23人，預算金額為2,100千元。

梅實驗小學
教育發展基金
彙計表
114年度

單位：新臺幣千元

卹償金	資遣費	福 利 費				提繳費	合 計	兼任人員 用人費用	總 計
		分擔保 險費	傷病醫 藥費	提撥福 利金	其他				
		1,795	45		412		25,150	307	25,457
		1,795	45		412		25,150	307	25,457
							16,000		16,000
							416		416
								307	307
							326		326
							1,516		1,516
							2,100		2,100
							2,540		2,540
		1,795					1,795		1,795
			45				45		45
					412		412		412

新北市立老梅實驗小學
 新北市地方教育發展基金
各項費用彙計表
 中華民國114年度

單位：新臺幣千元

前 年 度 決 算 數	上 年 度 預 算 數	科 目	本 年 度 預 算 數				
			合 計	國民教育計畫	建築及設備計畫		
27,707	25,724	用人費用	25,457	25,457	0		
17,109	16,416	正式員額薪資	16,416	16,416	0		
16,711	16,000	職員薪金	16,000	16,000	0		
398	416	工員工資	416	416	0		
1,567	307	聘僱及兼職人員薪資	307	307	0		
1,567	307	兼職人員酬金	307	307	0		
326	333	加（夜）班費	326	326	0		
326	333	未休假加班費	326	326	0		
3,809	4,016	獎金	3,616	3,616	0		
1,622	1,516	考績獎金	1,516	1,516	0		
2,187	2,500	年終獎金	2,100	2,100	0		
2,400	2,407	退休及卹償金	2,540	2,540	0		
2,400	2,407	職員退休及離職金	2,540	2,540	0		
2,497	2,245	福利費	2,252	2,252	0		
1,771	1,795	分擔員工保險費	1,795	1,795	0		
21	38	傷病醫藥費	45	45	0		
705	412	其他福利費	412	412	0		
2,556	2,656	服務費用	2,617	2,617	0		
165	238	水電費	158	158	0		
150	218	工作場所電費	138	138	0		
16	20	工作場所水費	20	20	0		
37	85	郵電費	85	85	0		
	15	郵費	15	15	0		
37	70	電話費	70	70	0		
24	70	旅運費	70	70	0		
24	70	國內旅費	70	70	0		
27	10	印刷裝訂與廣告費	6	6	0		
27	10	印刷及裝訂費	6	6	0		
907	662	修理保養及保固費	662	662	0		
303	422	一般房屋修護費	422	422	0		

新北市立老梅實驗小學
 新北市地方教育發展基金
各項費用彙計表
 中華民國114年度

單位：新臺幣千元

前 年 度 決 算 數	上 年 度 預 算 數	科 目	本 年 度 預 算 數				
			合 計	國民教育計畫	建築及設備計畫		
244		其他建築修護費	0	0	0		
	50	機械及設備修護費	50	50	0		
361	190	雜項設備修護費	190	190	0		
1,257	1,501	一般服務費	1,535	1,535	0		
1		佣金、匯費、經理費及手續費	0	0	0		
372	372	外包費	372	372	0		
838	1,060	計時與計件人員酬金	1,094	1,094	0		
46	69	體育活動費	69	69	0		
67	18	專業服務費	29	29	0		
4		委託考選訓練費	0	0	0		
63	18	其他專業服務費	29	29	0		
72	72	公共關係費	72	72	0		
72	72	公共關係費	72	72	0		
512	464	材料及用品費	463	463	0		
512	464	用品消耗	463	463	0		
406	354	辦公（事務）用品	354	354	0		
4	7	報章雜誌	7	7	0		
50	50	農業與園藝用品及環境美化費	50	50	0		
8	10	化學藥劑與實驗用品	10	10	0		
2	2	醫療用品(非醫療院所使用)	2	2	0		
42	41	其他用品消耗	40	40	0		
104	150	購建固定資產、無形資產、非理財目的之長期投資及營舍與設施工程支出	200	0	200		
104	150	購建固定資產	200	0	200		
36		購置機械及設備	0	0	0		
68	150	購置雜項設備	200	0	200		

新北市立老梅實驗小學
新北市地方教育發展基金
各項費用彙計表
中華民國114年度

單位：新臺幣千元

前 年 度 算 數	上 年 度 預 算 數	科 目	本 年 度 預 算 數				
			合 計	國民教育計 畫	建築及設備 計畫		
46	76	會費、捐助、補助、分攤、照護、救濟與交流活動費	100	100	0		
2	1	會費	1	1	0		
2	1	職業團體會費	1	1	0		
26	32	捐助、補助與獎助	56	56	0		
3	6	獎助學員生給與	31	31	0		
23	26	其他捐助、補助與獎助	25	25	0		
18	43	補貼、獎勵、慰問、照護與救濟	43	43	0		
	19	獎勵費用	19	19	0		
18	24	慰問、照護及濟助金	24	24	0		
30,924	29,070	合 計	28,837	28,637	200		

新北市立老梅實驗小學
 新北市地方教育發展基金
預計平衡表
 中華民國114年12月31日

單位：新臺幣千元

112年12月31日 實 際 數	科 目	114年12月31日 預 計 數	113年12月31日 預 計 數	比較增減
5,031	資 產 合 計	4,881	4,981	-100
5,031	資 產	4,881	4,981	-100
4,937	流動資產	4,787	4,887	-100
4,937	現金	4,787	4,887	-100
4,937	銀行存款	4,787	4,887	-100
0	應收款項	0	0	0
0	應收收益	0	0	0
0	預付款項	0	0	0
0	預付費用	0	0	0
0	投資、長期應收款 項、貸墊款及準備金	0	0	0
0	準備金	0	0	0
0	退休及離職準備 金	0	0	0
94	其他資產	94	94	0
94	什項資產	94	94	0
94	暫付及待結轉帳 項	94	94	0
195,723	代管資產	195,723	195,723	0
-195,723	應付代管資產	-195,723	-195,723	0
4,117	負 債	4,117	4,117	0
3,871	流動負債	3,871	3,871	0
3,871	應付款項	3,871	3,871	0
3,871	應付代收款	3,871	3,871	0
0	應付費用	0	0	0
247	其他負債	247	247	0
247	什項負債	247	247	0
247	存入保證金	247	247	0
0	應付退休及離職 金	0	0	0
0	暫收及待結轉帳 項	0	0	0
914	基金餘額	764	864	-100
914	基金餘額	764	864	-100
914	基金餘額	764	864	-100
914	累積餘額	764	864	-100
5,031	負債及基金餘額合計	4,881	4,981	-100

信託代理與保證資產
 保管品
 保證品

111 信託代理與保證負債
 16 應付保管品
 95 應付保證品

111
 16
 95

新北市立老梅實驗小學
新北市地方教育發展基金

資本資產明細表

中華民國114年度

單位：新臺幣千元

項 目	取得成本 (期初餘額)	以前年度 累計折舊/ 長期投資 評價	本 年 度 變 動					本年度累 計折舊/長 期投資評 價變動數	期末餘額
			增 加		減 少		主要增減 原因說明		
			金 額	類型	金 額	類型			
非理財目的之長期投資									
土地									
土地改良物	192	180						3	9
房屋及建築	6,131	6,101						5	25
機械及設備	5,686	4,972						690	24
交通及運輸設備	802	521						95	186
雜項設備	11,094	7,967	200	(1)				1,092	2,235
購建中固定資產									
租賃資產									
租賃權益改良									
電腦軟體	46				20	(11)			26
權利									
發展中之無形資產									
其他無形資產									
遞耗資產									
其他									
合計	23,951	19,741	200		20			1,884	2,506

註：