

中華民國112年度

新 北 市 總 預 算

新北市政府教育局主管

新北市地方教育發展基金
新北市石門區老梅國民小學

附屬單位預算之分預算
(非營業部分)

(法定版)

新北市石門區老梅國民小學編

新北市石門區老梅國民小學
新北市地方教育發展基金
目 次
中 華 民 國 112 年度

一、業務計畫及預算說明.....	第	1	-	4	頁
二、預算主要表					
1、基金來源、用途及餘絀預計表.....	第	5	-	5	頁
2、基金來源、用途及餘絀預計表說明.....	第	6	-	6	頁
3、現金流量預計表.....	第	7	-	7	頁
三、預算明細表					
1、基金來源明細表.....	第	8	-	8	頁
2、基金用途明細表.....	第	9	-	11	頁
四、預算附表					
單位(或計畫)成本分析表.....	第	12	-	12	頁
五、預算參考表					
1、5年來主要業務計畫分析表.....	第	13	-	13	頁
2、員工人數彙計表.....	第	14	-	14	頁
3、用人費用彙計表-依人員別.....	第	16	-	17	頁
4、用人費用彙計表-依用途別.....	第	18	-	19	頁
5、各項費用彙計表.....	第	20	-	22	頁
六、附 錄					
1、預計平衡表.....	第	23	-	23	頁
2、資本資產明細表.....	第	24	-	24	頁

新 北 市 石 門 區 老 梅 國 民 小 學

新 北 市 地 方 教 育 發 展 基 金

業務計畫及預算說明

中華民國 112 年度

壹、基金概況

一、設立宗旨及願景

- (一)本校依據「國民教育法」之規定辦理，以養成德、智、體、群、美五育均衡發展之健全國民為宗旨。
- (二)本校自 99 年度起依教育經費編列與管理法第 13 條規定設置「新北市地方教育發展基金」，以促進教育健全發展，提昇教育經費運用績效。

二、施政重點

- (一)培育五育兼備，多元性向發展之健全國民。
- (二)加強生活教育，引導人生正確價值方向和行為態度。
- (三)陶冶並平衡身心發展，促進並調和群己關係。
- (四)結合家長及社區資源，豐富教學活動並落實弱勢照顧以追求公平正義教育。
- (五)形塑優質化校園，發揮境教潛移默化功效。

三、組織概況

本校設置校長 1 人，綜理全校校務，下設教務處、總務處、學輔處、附設幼兒園及會計室等單位，員額編制教師 17 人、教保員 1 人、職員 3 人、工友 1 人、廚工 1 人，共計 24 人。

四、基金歸類及屬性

本基金係預算法第 4 條第 1 項第 2 款所定，特定收入來源，供特殊用途之特別收入基金，並編製附屬單位預算。

貳、業務計畫

單位：新臺幣千元

一、基金來源

來源別	本年度預算數	實施內容
勞務收入	196	服務收入 19 萬 6 千元。
財產收入	6	財產處分收入 2 千元、利息收入 4 千元。
政府撥入收入	26,735	公庫撥款收入 2,673 萬 5 千元。
教學收入	474	學雜費收入 47 萬 4 千元。

二、基金用途

業務計畫	本年度預算數	實施內容
國民教育業務計畫	27,361	本年度預算編列 2,736 萬 1 千元，計有普通班 6 班、特教班 0.5 班、附設幼兒園 2 班，合計 8.5 班，學生人數 97 人；本計畫擬新購各科教學設備，充實各科教材，以提高教學效能，革新教學方法；辦理場地開放、藝文競賽、數位教學、科學推廣、學生輔導等項目，以期透過各項活動，強健學生身心體魄，增進學生生活智慧；配合校務推動行政處室支援工作，進而增進運作效能。
建築及設備業務計畫	200	本年度預算編列 20 萬元，計有其他設備 20 萬元，辦理充實各項教學及辦公設備。

參、預算概要

一、基金來源及用途之預計

(一)本年度基金來源 2,741 萬 1 千元，較上年度預算數 2,475 萬 3 千元，增加 265 萬 8 千元，約 10.74%，主要係公庫撥款收入增加所致。

(二)本年度基金用途 2,756 萬 1 千元，較上年度預算數 2,485 萬 3 千元，增加 270 萬 8 千元，約 10.90%，主要係用人費用增加所致。

二、基金餘絀之預計

本年度基金來源及用途相抵後，差短為 15 萬元，較上年度預算數 10 萬元，增加 5 萬元，約 50 %，將移用以前基金餘額 15 萬元支應。

三、補辦預算事項：無。

肆、以前年度計畫實施成果概述

一、前（110）年度計畫實施成果概述：基金來源決算數 2,588 萬 1,653 元，基金用途決算數 2,612 萬 9,665 元，短絀數 24 萬 8,012 元。

二、上年度已過期間（111 年 1 月 1 日至 6 月 30 日止）計畫實施成果概述：

(一)基金來源部分：勞務收入 1,200 元、財產收入 2,288 元、政府撥入收入 1,739 萬 1,313 元、教學收入 21 萬 2,400 元。

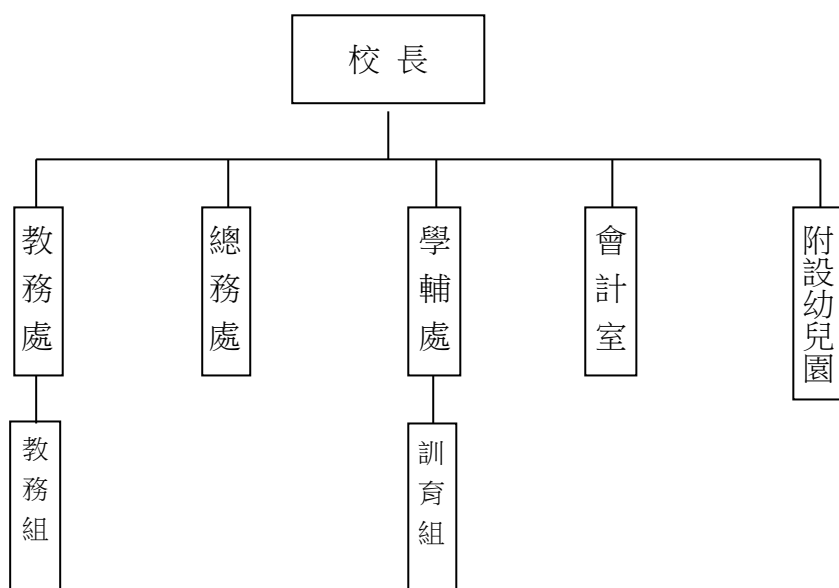
(二)基金用途部分：國民教育業務計畫 1,567 萬 6,837 元。

(三)總計 111 年上半年賸餘數 193 萬 364 元。

伍、組織系統圖

新北市石門區老梅國民小學

組 織 系 統 圖



教育人員					公務人員												技工工友				編 制 員 額 總 計	
總 班 級 數	總 教 師 人 數	校 長	教 保 員	專 任 運 動 教 練	組 長	幹 事	護 理 師 或 護 士	營 養 師	主 任 (人)	助 理 員 (人)	書 記 (人)	人 事 管 理 員	主 任 (會)	佐 理 員 (會)	會 計 員	留 用 人 員	合 計	技 工	工 友	廚 工		合 計
8.5	17	1	1			1	1								1		3		1	1	2	24

新北市石門區老梅國民小學
 新北市地方教育發展基金
基金來源、用途及餘絀預計表
 中華民國112年度

單位：新臺幣千元

前年度決算數	項 目	本年度預算數	上年度預算數	比較增減(一)
25,882	基金來源	27,411	24,753	2,658
0	徵收及依法分配收入	0	0	0
0	違規罰款收入	0	0	0
8	勞務收入	196	4	192
8	服務收入	196	4	192
9	財產收入	6	6	0
3	財產處分收入	2	2	0
0	權利金收入	0	0	0
6	利息收入	4	4	0
0	其他財產收入	0	0	0
25,436	政府撥入收入	26,735	24,224	2,511
25,436	公庫撥款收入	26,735	24,224	2,511
0	政府其他撥入收入	0	0	0
367	教學收入	474	474	0
367	學雜費收入	474	474	0
62	其他收入	0	45	-45
62	雜項收入	0	45	-45
26,130	基金用途	27,561	24,853	2,708
25,930	國民教育計畫	27,361	24,653	2,708
25,930	國民小學教育	27,361	24,653	2,708
200	建築及設備計畫	200	200	0
20	營建及修建工程	0	0	0
0	交通及運輸設備	0	0	0
180	其他設備	200	200	0
-248	本期賸餘（短絀－）	-150	-100	-50
1,109	期初基金餘額	761	959	-198
0	解繳公庫	0	0	0
861	期末基金餘額	611	859	-248

備註：

新北市石門區老梅國民小學
新北市地方教育發展基金
基金來源、用途及餘絀預計表說明
中華民國 112 年度

壹、基金來源：

- 一、勞務收入：本年度預算數為 19 萬 6 千元，主要為場地租借收入 19 萬 6 千元。
- 二、財產收入：本年度預算數為 6 千元，主要為財產報廢變賣收入 2 千元、專戶利息收入 4 千元。
- 三、政府撥入收入：本年度預算數為 2,673 萬 5 千元，主要為市庫撥款收入 2,673 萬 5 千元。
- 四、教學收入：本年度預算數為 47 萬 4 千元，主要為幼兒園學費 42 萬元、幼兒園學生活動費 5 萬 4 千元。

貳、基金用途：

- 一、國民教育業務計畫：本年度預算數為 2,736 萬 1 千元，主要擬新購各科教學設備，充實各科教材，以提高教學效能，革新教學方法；辦理場地開放、藝文競賽、數位教學、科學推廣、學生輔導等項目，以期透過各項活動，強健學生身心體魄，增進學生生活智慧；配合校務推動行政處室支援工作，進而增進運作效能。
- 二、建築及設備業務計畫：本年度預算數為 20 萬元，包括其他設備 20 萬元，主要係辦理充實各項教學及辦公設備。

新北市石門區老梅國民小學
 新北市地方教育發展基金
現金流量預計表
 中華民國112年度

單位：新臺幣千元

項	目	預	算	數	說	明
業務活動之現金流量						
本期賸餘(短絀)				-150		
調整非現金項目				0		
流動資產淨減(淨增)				0		
流動負債淨增(淨減)				0		
業務活動之淨現金流入(流出)				-150		
其他活動之現金流量						
增加短期債務及其他負債				0		
增加其他負債				0		
增加其他資產				0		
增加其他資產				0		
其他活動之淨現金流入(流出)				0		
現金及約當現金之淨增(淨減)				-150		
期初現金及約當現金				4,713		
期末現金及約當現金				4,563		

註：

新北市石門區老梅國民小學
 新北市地方教育發展基金
基金來源明細表
 中 華 民 國 112年 度

單位：新臺幣千元

科目及業務項目	單 位	預 算 數			說 明
		數量 (業務量)	利(費)率	金 額	
勞務收入				196	
服務收入	年	1	192,000	192	場地租借(收支併列)-新 北市市管公有房舍屋頂 設置太陽光電發電系統 標租案獎勵金
服務收入	年	1	4,000	4	場地租借(收支併列)
財產收入				6	
財產處分收入	年	1	2,000	2	財產報廢變賣收入
利息收入	期	2	2,000	4	專戶利息收入
政府撥入收入				26,735	
公庫撥款收入	年	1	26,735,000	26,735	市庫撥款收入
教學收入				474	
學雜費收入	年	1	54,000	54	學生活動費(收支併 列)-幼兒園
學雜費收入	年	1	420,000	420	學費-幼兒園
總 計：				27,411	

新北市石門區老梅國民小學
 新北市地方教育發展基金
基金用途明細表
 中華民國112年度

單位：新臺幣千元

前年度 決算數	業務計畫及 用途別科目	本年度 預算數	上年度 預算數	計畫內容說明
25,930	53 國民教育計畫	27,361	24,653	
25,930	532 國民小學教育	27,361	24,653	
23,424	1 用人費用	24,368	21,870	
15,141	11 正式員額薪資	15,426	13,911	
14,228	113 職員薪金	15,026	13,526	教職員薪資
530		0	0	
383	114 工員工資	400	385	廚工薪資
964	12 聘僱及兼職人員薪資	305	305	
102	124 兼職人員酬金	200	200	兼代課鐘點費
699		0	0	
164		0	0	
0		52	52	國小兼任輔導教師減課鐘點費
0		53	53	人事、主計兼職費
333	13 超時工作報酬	333	266	
333	131 加班費	333	266	未休假加班費
3,161	15 獎金	3,800	3,300	
1,258	151 考績獎金	1,500	1,300	教職員工考績獎金
1,903	152 年終獎金	2,300	2,000	教職員工年終獎金
2,034	16 退休及卹償金	2,407	2,256	
125	161 職員退休及離職金	228	140	長期代理代課教師勞退準備金
1,909		1,477	1,346	教職員退撫基金提撥
0		702	770	教職員退休金、撫慰金、獎勵金
1,791	18 福利費	2,097	1,832	
1,563	181 分擔員工保險費	1,795	1,510	教職員工公保、勞保、健保
0	183 傷病醫藥費	34	30	教職員健康檢查費
151	18Y 其他福利費	192	192	教職員休假補助費(10日內)
76		76	100	公教人員各項補助(婚喪及生育補助、子女教育補助相關費用)
2,037	2 服務費用	2,476	2,186	
136	21 水電費	158	158	
128	212 工作場所電費	136	136	電費
0		2	2	場地租借(收支併列)-電費
9	214 工作場所水費	20	20	水費
42	22 郵電費	85	85	
9	221 郵費	15	15	辦公費-郵資
33	222 電話費	70	70	辦公費-電話費
17	23 旅運費	70	70	
0	231 國內旅費	10	10	校外教學-國內旅費
17		60	60	小型學校差旅費
22	24 印刷裝訂與廣告費	10	10	
22	241 印刷及裝訂費	10	10	各項資料印刷及裝訂費
402	25 修理保養及保固費	623	373	
10	251 土地改良物修護費	0	0	

新北市石門區老梅國民小學
 新北市地方教育發展基金
基金用途明細表
 中華民國112年度

單位：新臺幣千元

前年度 決算數	業務計畫及 用途別科目	本年度 預算數	上年度 預算數	計畫內容說明
372520	一般房屋修護費	151192	1510	辦公房屋相關建物修繕 場地租借(收支併列)-新北市市 管公有房舍設置太陽光電發電 系統標租案獎勵金-房屋修繕費
0		2	2	場地租借(收支併列)-辦公房屋 相關建物修繕
0255	機械及設備修護費	50	50	各項機械及設備修繕
12256	交通及運輸設備修護費	0	0	
293257	雜項設備修護費	20	20	飲水設備維護費
50		50	0	各項雜項設備修護費
0		158	150	各項雜項設備修護費
1,32327	一般服務費	1,440	1,400	
0276	佣金、匯費、經理費及 手續費	0	0	
372279	外包費	60	60	校園保全服務費
0		312	312	庶務性工作委外辦理費用
90527D	計時與計件人員酬金	204	204	小型自立午餐學校廚工補助-1 人
0		818	778	校園門禁安全維護費-校園門禁 僱用專人值勤2人薪資、保險、 年終工作獎金及退職準備
4627F	體育活動費	46	46	教職員工文康活動費
2328	專業服務費	18	18	
5285	講課鐘點、稿費、出席 審查及查詢費	0	0	
1828Y	其他專業服務費	18	18	校園環境維護費用
7229	公共關係費	72	72	
72291	公共關係費	72	72	應業務需要加強公共關係之費 用
4073	材料及用品費	464	464	
40732	用品消耗	464	464	
235321	辦公(事務)用品	0	0	
21		6	6	推動學校健康促進政策經費
38		0	0	
0		54	54	學生活動費(收支併列)-教學相 關用品
0		15	15	電腦設備及維護管理費
0		63	63	辦公及教學相關用品
0		216	216	辦公費-辦公(事務)用之消耗及 非消耗品
4322	報章雜誌	7	7	訂閱圖書、報紙及雜誌相關費 用
52323	農業與園藝用品及環境 美化費	50	50	校園綠美化及環境清潔衛生用 品
9324	化學藥劑與實驗用品	10	10	教學實驗用品

新北市石門區老梅國民小學
 新北市地方教育發展基金
基金用途明細表
 中華民國112年度

單位：新臺幣千元

前年度 決算數	業務計畫及 用途別科目	本年度 預算數	上年度 預算數	計畫內容說明
2328	醫療用品(非醫療院所 使用)	2	2	健康中心衛生保健費
3232Y	其他用品消耗	17	17	社團活動經費
14		3	3	特教班教材編輯費
0		3	3	特教班常年事務費
0		18	18	運動會相關經費
26	稅捐及規費(強制費)	0	0	
266	規費	0	0	
2661	行政規費與強制費	0	0	
607	會費、捐助、補助、分 攤、照護、救濟與交流活 動費	53	133	
171	會費	1	1	
1713	職業團體會費	1	1	護理師護士公會會費
2872	捐助、補助與獎助	28	101	
0726	獎助學員生給與	3	0	國小低收入戶學生助學金
5		0	76	
2372Y	其他捐助、補助與獎助	2	2	幼兒園兒童節禮物
0		19	19	教師節紀念品
0		4	4	國小兒童節禮物
3174	補貼、獎勵、慰問、照 護與救濟	24	31	
13743	獎勵費用	0	0	
0		0	13	
18744	慰問、照護及濟助金	24	18	退休(職)人員三節慰問金
075	競賽及交流活動費	0	0	
0751	技能競賽	0	0	
2005M	建築及設備計畫	200	200	
205M2	營建及修建工程	0	0	
205	購建固定資產、無形資 產、非理財目的之長期投 資及營舍與設施工程支出	0	0	
2051	購建固定資產	0	0	
20513	擴充改良房屋建築及設 備	0	0	
1805M4	其他設備	200	200	
1805	購建固定資產、無形資 產、非理財目的之長期投 資及營舍與設施工程支出	200	200	
18051	購建固定資產	200	200	
80516	購置雜項設備	100	100	充實各項教學及辦公設備
100		10	10	充實學校館藏圖書
0		90	90	充實各項教學及辦公設備
26,130	總 計	27,561	24,853	

新北市石門區老梅國民小學
 新北市地方教育發展基金
單位（或計畫）成本分析表
 中 華 民 國 112年 度

單位：新臺幣千元

計 畫 別	單位	單位成本 (元) 或 平 均 利 (費) 率	數量	預 算 數	說 明
國民教育計畫				27,361	
國民小學教育				27,361	
建築及設備計畫				200	
其他設備				200	
合 計				27,561	

新北市石門區老梅國民小學
 新北市地方教育發展基金
 5 年來主要業務計畫分析表

中 華 民 國 112年 度

單位：新臺幣千元

年 度 及 項 目	單位	數量	單位成 本(元)或平 均利(費)率	預（決）算 數	說 明
本年度預算數				27,561	
國民教育計畫				27,361	
建築及設備計畫				200	
上年度預算數				24,853	
國民教育計畫				24,653	
建築及設備計畫				200	
前年度決算數				26,130	
國民教育計畫				25,930	
建築及設備計畫				200	
109年度決算數				25,986	
國民教育計畫				25,174	
建築及設備計畫				811	
108年度決算數				25,974	
國民教育計畫				25,850	
建築及設備計畫				125	

新北市石門區老梅國民小學
 新北市地方教育發展基金
員工人數彙計表
 中華民國 112 年度

單位:人

科 目	上年度最高可 進用員額數	本年度增減(-)數	本年度最高可 進用員額數	說 明
專任人員	23	0	23	
職員	22	0	22	
工友	0	0	0	
廚工	1	0	1	
總 計	23	0	23	

註1：1.聘用及約僱人員係指基金按其法定組織編制，依「聘用人員聘用條例」及「行政院與所屬中央及地方各機關 約僱人員僱用辦法」規定聘用或約僱之人員，非依前開規定之聘僱人員，概不列入本表。
 2.其他兼任人員係指有關機關兼辦基金業務之現職人員，應說明領有兼職酬金之人數。

註2：校園門禁僱用專人值勤2人、自立午餐廚工1人。

本頁空白

新
北
市
石
門
區
新
北
市
地
方
用
人
費
用
中
華
民
國

科 目	正式員 額薪資	聘僱人 員薪資	超時工 作報酬	津貼	獎 金			退休及
					年終獎金	考績獎金	其他	退休金
總計	15,426		333		2,300	1,500		2,407
國民教育計畫	15,426		333		2,300	1,500		2,407
正式人員	15,426		333		2,300	1,500		1,705
兼任人員								
其他人員								702

1、「計時與計件人員酬金」：校園門禁僱用專人值勤人員818千元、自立午餐廚工人員204千元。

2、考績獎金：依公務人員考績法第7、8、12條暨公立高級中等以下學校教師成績考核辦法第4條等規定，預算人數22人，預算金額為1,500千元。年終獎金：依據行政院各年度訂定之軍公教人員年終工作獎金發給注意事項，預算人數23人，預算金額為2,300千元。

老梅國民小學
教育發展基金
彙計表
112年度

單位：新臺幣千元

卹償金	資遣費	福 利 費				提繳費	合 計	兼任人員 用人費用	總 計
		分擔保 險費	傷病醫 藥費	提撥福 利金	其他				
		1,795	34		268		24,063	305	24,368
		1,795	34		268		24,063	305	24,368
		1,795	34		268		23,361		23,361
								305	305
							702		702

新北市石門區
新北市地方
用人費用
中華民國

科 目	正式員 額薪資	聘僱人 員薪資	超時工 作報酬	津 貼	獎 金			退休及
					年終獎金	考績獎金	其他	退休金
總 計	15,426		333		2,300	1,500		2,407
國民教育計畫	15,426		333		2,300	1,500		2,407
職員薪金	15,026							
工員工資	400							
兼職人員酬金								
加班費			333					
考績獎金						1,500		
年終獎金					2,300			
職員退休及離職金								2,407
分擔員工保險費								
傷病醫藥費								
其他福利費								

1、「計時與計件人員酬金」：校園門禁僱用專人值勤人員818千元、自立午餐廚工人員204千元。

2、考績獎金：依公務人員考績法第7、8、12條暨公立高級中等以下學校教師成績考核辦法第4條等規定，預算人數22人，預算金額為1,500千元。年終獎金：依據行政院各年度訂定之軍公教人員年終工作獎金發給注意事項，預算人數23人，預算金額為2,300千元。

老梅國民小學
教育發展基金
彙計表
112年度

單位：新臺幣千元

卹償金	資遣費	福 利 費				提繳費	合 計	兼任人員 用人費用	總 計
		分擔保 險費	傷病醫 藥費	提撥福 利金	其他				
		1,795	34		268		24,063	305	24,368
		1,795	34		268		24,063	305	24,368
							15,026		15,026
							400		400
								305	305
							333		333
							1,500		1,500
							2,300		2,300
							2,407		2,407
		1,795					1,795		1,795
			34				34		34
					268		268		268

新北市石門區老梅國民小學
 新北市地方教育發展基金
各項費用彙計表
 中華民國112年度

單位：新臺幣千元

前 年 度 決 算 數	上 年 度 預 算 數	科 目	本 年 度 預 算 數				
			合 計	國民教育計畫	建築及設備計畫		
23,424	21,870	用人費用	24,368	24,368	0		
15,141	13,911	正式員額薪資	15,426	15,426	0		
14,758	13,526	職員薪金	15,026	15,026	0		
383	385	工員工資	400	400	0		
964	305	聘僱及兼職人員薪資	305	305	0		
964	305	兼職人員酬金	305	305	0		
333	266	超時工作報酬	333	333	0		
333	266	加班費	333	333	0		
3,161	3,300	獎金	3,800	3,800	0		
1,258	1,300	考績獎金	1,500	1,500	0		
1,903	2,000	年終獎金	2,300	2,300	0		
2,034	2,256	退休及卹償金	2,407	2,407	0		
2,034	2,256	職員退休及離職金	2,407	2,407	0		
1,791	1,832	福利費	2,097	2,097	0		
1,563	1,510	分擔員工保險費	1,795	1,795	0		
	30	傷病醫藥費	34	34	0		
228	292	其他福利費	268	268	0		
2,037	2,186	服務費用	2,476	2,476	0		
136	158	水電費	158	158	0		
128	138	工作場所電費	138	138	0		
9	20	工作場所水費	20	20	0		
42	85	郵電費	85	85	0		
9	15	郵費	15	15	0		
33	70	電話費	70	70	0		
17	70	旅運費	70	70	0		
17	70	國內旅費	70	70	0		
22	10	印刷裝訂與廣告費	10	10	0		
22	10	印刷及裝訂費	10	10	0		
402	373	修理保養及保固費	623	623	0		
10		土地改良物修護費	0	0	0		

新北市石門區老梅國民小學
 新北市地方教育發展基金
各項費用彙計表
 中華民國112年度

單位：新臺幣千元

前 年 度 算 數	上 年 度 預 算 數	科 目	本 年 度 預 算 數				
			合 計	國民教育計畫	建築及設備計畫		
37	153	一般房屋修護費	345	345	0		
	50	機械及設備修護費	50	50	0		
12		交通及運輸設備修護費	0	0	0		
343	170	雜項設備修護費	228	228	0		
1,323	1,400	一般服務費	1,440	1,440	0		
		佣金、匯費、經理費及手續費	0	0	0		
372	372	外包費	372	372	0		
905	982	計時與計件人員酬金	1,022	1,022	0		
46	46	體育活動費	46	46	0		
23	18	專業服務費	18	18	0		
5		講課鐘點、稿費、出席審查及查詢費	0	0	0		
18	18	其他專業服務費	18	18	0		
72	72	公共關係費	72	72	0		
72	72	公共關係費	72	72	0		
407	464	材料及用品費	464	464	0		
407	464	用品消耗	464	464	0		
294	354	辦公（事務）用品	354	354	0		
4	7	報章雜誌	7	7	0		
52	50	農業與園藝用品及環境美化費	50	50	0		
9	10	化學藥劑與實驗用品	10	10	0		
2	2	醫療用品(非醫療院所使用)	2	2	0		
46	41	其他用品消耗	41	41	0		
200	200	購建固定資產、無形資產、非理財目的之長期投資及營舍與設施工程支出	200	0	200		

新北市石門區老梅國民小學
 新北市地方教育發展基金
各項費用彙計表
 中華民國112年度

單位：新臺幣千元

前 年 度 決 算 數	上 年 度 預 算 數	科 目	本 年 度 預 算 數				
			合 計	國民教育計畫	建築及設備計畫		
200	200	購建固定資產	200	0	200		
20		擴充改良房屋建築及設備	0	0	0		
180	200	購置雜項設備	200	0	200		
2		稅捐及規費(強制費)	0	0	0		
2		規費	0	0	0		
2		行政規費與強制費	0	0	0		
60	133	會費、捐助、補助、分攤、照護、救濟與交流活動費	53	53	0		
1	1	會費	1	1	0		
1	1	職業團體會費	1	1	0		
28	101	捐助、補助與獎助	28	28	0		
5	76	獎助學員生給與	3	3	0		
23	25	其他捐助、補助與獎助	25	25	0		
31	31	補貼、獎勵、慰問、照護與救濟	24	24	0		
13	13	獎勵費用	0	0	0		
18	18	慰問、照護及濟助金	24	24	0		
		競賽及交流活動費	0	0	0		
		技能競賽	0	0	0		
26,130	24,853	合 計	27,561	27,361	200		

新北市石門區老梅國民小學
 新北市地方教育發展基金
預計平衡表
 中華民國112年12月31日

單位：新臺幣千元

110年12月31日 實 際 數	科 目	112年12月31日 預 計 數	111年12月31日 預 計 數	比較增減
199,149	資 產 合 計	198,899	199,049	-150
199,149	資 產	198,899	199,049	-150
4,911	流動資產	4,661	4,811	-150
4,813	現金	4,563	4,713	-150
4,813	銀行存款	4,563	4,713	-150
0	應收款項	0	0	0
0	應收收益	0	0	0
98	預付款項	98	98	0
98	預付費用	98	98	0
0	投資、長期應收款 項、貸墊款及準備金	0	0	0
0	準備金	0	0	0
0	退休及離職準備 金	0	0	0
194,238	其他資產	194,238	194,238	0
194,238	什項資產	194,238	194,238	0
255	暫付及待結轉帳 項	255	255	0
193,983	代管資產	193,983	193,983	0
198,288	負 債	198,288	198,288	0
3,008	流動負債	3,008	3,008	0
3,008	應付款項	3,008	3,008	0
3,008	應付代收款	3,008	3,008	0
0	應付費用	0	0	0
195,280	其他負債	195,280	195,280	0
195,280	什項負債	195,280	195,280	0
619	存入保證金	619	619	0
0	應付退休及離職 金	0	0	0
193,983	應付代管資產	193,983	193,983	0
678	暫收及待結轉帳 項	678	678	0
861	基金餘額	611	761	-150
861	基金餘額	611	761	-150
861	基金餘額	611	761	-150
861	累積餘額	611	761	-150
199,149	負債及基金餘額合計	198,899	199,049	-150

信託代理與保證資產
 保管品
 保證品

96 信託代理與保證負債
 1 應付保管品
 95 應付保證品

96
 1
 95

新北市石門區老梅國民小學

新北市地方教育發展基金

資本資產明細表

中華民國112年度

單位：新臺幣千元

項 目	取得成本 (期初餘額)	以前年度 累計折舊/ 長期投資 評價	本 年 度 變 動					本年度累 計折舊/長 期投資評 價變動數	期末餘額
			增 加		減 少		主要增減 原因說明		
			金 額	類型	金 額	類型			
非理財目的之長期投資									
土地									
土地改良物									
房屋及建築	6,131	4,742						759	630
機械及設備	4,299	3,644						503	152
交通及運輸設備	697	543						84	70
雜項設備	8,430	6,862	200	(1)				1,276	492
購建中固定資產									
租賃資產									
租賃權益改良									
電腦軟體									
權利									
發展中之無形資產									
其他無形資產									
遞耗資產									
其他									
合計	19,557	15,791	200					2,622	1,344

註：